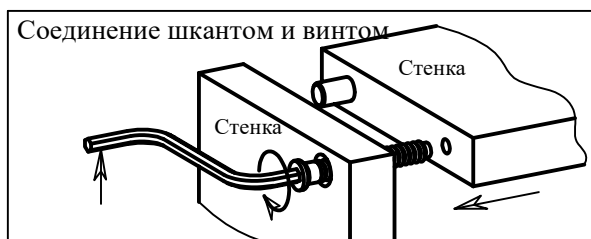
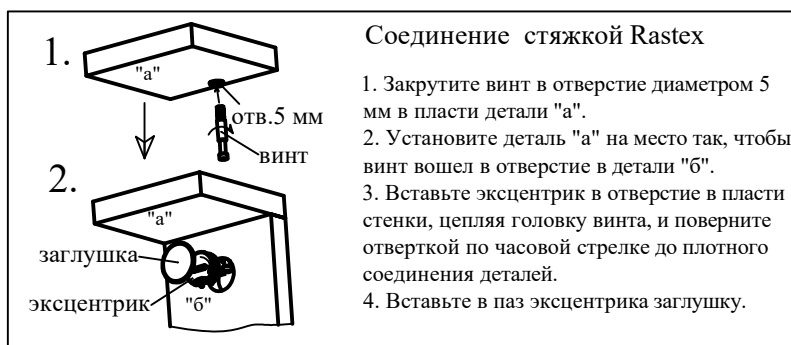


Перечень деталей (см. схему №1)

| № | Маркир.         | Наименование          | К-во |
|---|-----------------|-----------------------|------|
| 1 | Пб.619.0.06.001 | Стенка вертикальная   | 2    |
| 2 | Пб.619.0.06.002 | Стенка горизонтальная | 2    |
| 3 | Пб.619.0.06.003 | Стенка вертикальная   | 1    |
| 4 | Пб.619.0.06.004 | Крышка                | 1    |
| 5 | Пб.619.0.06.005 | Дно                   | 1    |
| 6 | Пб.619.0.06.006 | Перегородка           | 1    |

Ведомость метизов и фурнитуры

| Наименование                     | Кол-во | Примечания                   |
|----------------------------------|--------|------------------------------|
| Винт ФБ 1188                     | 4      | для соединения деталей       |
| Дюбель DU 232                    | 12     | для соединения деталей       |
| Стяжка Rastex (гайка-эксцентрик) | 12     | стяжка Rastex                |
| Заглушка к стяжке Rastex         | 12     | черная                       |
| Опора колесная КМ-00-50-D20      | 4      | для установки изделия на пол |
| Шкант деревянный                 | 16     | для соединения деталей       |
| Шурупы 3.5x16                    | 16     | для крепления колесных опор  |
| Шурупы 4x30                      | 8      | для соединения деталей       |
| Ключ шестигранный                | 1      | для винтов                   |



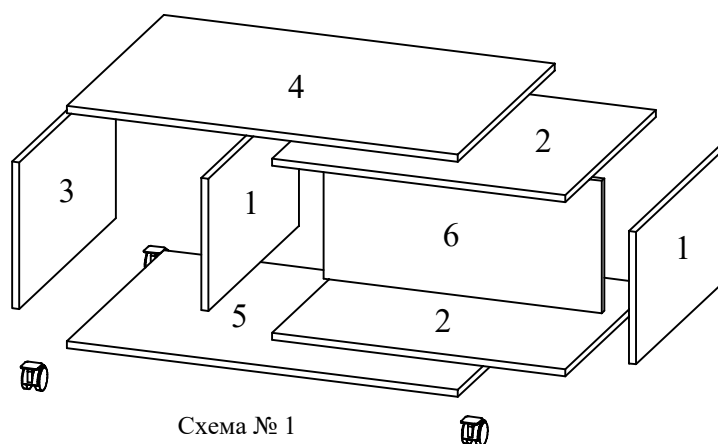


Схема № 1

### Стол журнальный П6.619.0.06 из серии изделий мебели "Лайн"

#### Порядок сборки

При сборке соблюдайте осторожность, чтобы не нанести повреждений отделанным поверхностям. Сборку производите вдвоем. Щиты располагайте горизонтально, на предварительно подстеленные картон или ткань. Для сборки Вам понадобятся молоток и отвертки (в комплект не входят). Перед сборкой изучите инструкцию.

1 Подготовьте детали к сборке:

1.1 Шурупами 3.5x16 прикрепите колесные опоры ко дну поз. 5, найдя отмеченные места.

1.2 Вставьте шканты деревянные в отверстия диам. 8 мм в торцах стенок вертикальных поз. 1 и 3, перегородок поз. 3, 4 и 5, стенки горизонтальной поз. 11.

1.3 В отверстия диам. 5 мм в пласти стенок вертикальных поз. 1 и стенок горизонтальных поз. 2 вставьте дюбеля стяжек Rastex.

2 Пользуясь схемой №1, соберите стол журнальный:

2.1 К перегородке поз. 6 стяжками Rastex прикрепите стенки вертикальные поз. 1.

2.2 Стяжками Rastex прикрепите к стенкам вертикальным поз. 1 стенки горизонтальные поз. 2. Стенки горизонтальные поз. 2 к перегородке поз. 6 прикрепите винтами.

2.3 Стенку вертикальную поз. 3, крышку поз. 4 и дно поз. 5 установите к собранному корпусу, соединив детали шкантами. Для лучшего крепления вместе со шкантами рекомендуется дополнительно использовать клей ПВА (в комплект не входит), нанося его в отверстия в торцах стенки вертикальной поз. 3 и пласти крышки поз. 4 и дна поз. 5.

2.4 Шурупами 4x30 осторожно стяните стенку горизонтальную поз. 2 с крышкой поз. 4 и дном поз. 5.

3 Установите стол журнальный на место пользования.